

4

Dermatoskope  
Dermatoscopes

**LUXAMED®**

Medizintechnik Made in Germany

# Dermatoskope

## Dermatoscopes



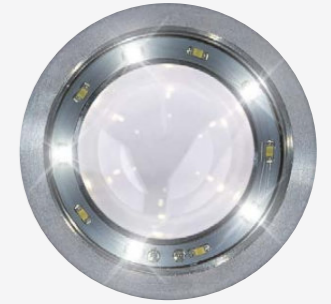
**LUXAMED®**  
Medizintechnik Made in Germany



① LED-RING-TECHNOLOGY



② USB-TECHNOLOGY



③ CCT-TECHNOLOGY

### Das LuxaScope LED Dermatoskop.

Originelle, anmutige Linien und glänzende Aluminium-Akzente machen das LuxaScope LED Dermatoskop zu einem echten Hingucker. Nur hochwertige und innovative Materialien werden zur Fertigung dieses Dermatoskopes ausgewählt. Beste handwerkliche Fertigung verbindet sich mit modernster Technologie. Überzeugendes Beispiel: unsere einzigartige Beleuchtung durch einen innovativen LED-Ring (LED-RING-TECHNOLOGY ①) für ein randscharfes, homogenes Licht und ein verzerrungsfreies Bild. Die LEDs werden über Konstantstrom betrieben. Dies garantiert eine wesentlich längere Lebensdauer. Kein Glühlampenwechsel notwendig.

Das LuxaScope LED Dermatoskop mit integrierter Ladetechnik (USB-TECHNOLOGY ②) ermöglicht einfaches Aufladen an einem Netzteil oder Computer ohne an eine Ladestation gebunden zu sein.

Einen neuen Standard setzt unser LuxaScope CCT LED. Die einzigartige Beleuchtung (CCT Technology ③) mit 2 x 5 LEDs ermöglicht die Untersuchung mit warmweißem sowie kaltweißem Licht. Umschaltbar auf Knopfdruck.

Warmweißes Licht ist vergleichbar mit herkömmlichen Leuchtmitteln wie Glüh-, Gasentladungslampen um eine gewohnte Ausleuchtung zu erhalten. Kaltweißes Licht zur besseren Kontrastdarstellung besonders im rötlichen Bereich des Spektrums. Spektrale Zusammensetzung des Lichts ermöglicht durch verstärkte Absorption eine genauere Darstellung der Gefäße und der stark durchbluteten Areale.

Fokussiert auf das Wesentliche. Made by **LUXAMED®**.

### The LuxaScope LED Dermatoscope.

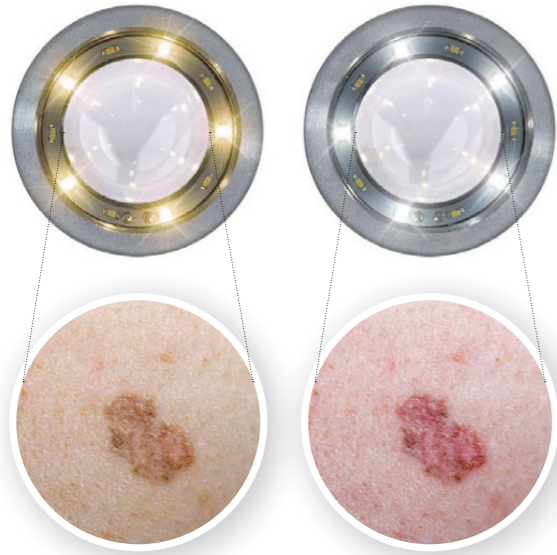
Original, elegant lines as well as shining aluminium accents make the LuxaScope LED dermatoscope a real eye-catcher. Only the most innovative materials of the highest quality are selected and used for manufacturing this dermatoscope. Best handicraft production is combined with the most modern technology. One convincing example: our unique illumination, an innovative LED-Ring (LED-RING-TECHNOLOGY ①) for a homogenous light and a highly detailed and distortion-free image. The LEDs are driven by a constant current. This guarantees a considerably longer service life. No bulb changes necessary.

The LuxaScope Auris LED with integrated charging technology (USB-TECHNOLOGY ②) enables easy charging at a power supply or a computer without using a charging station.

Our LuxaScope CCT LED makes the difference! The unique illumination (CCT Technology ③) with 2 x 5 LEDs allows the examination with warm white as well as with cold white light. Switchable with one button press.

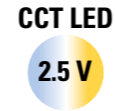
Warm white light is comparable with conventional lamps as bulbs or gas discharged lamps to ensure usual optimum illumination during examination. Cold white light for more detailed and improved contrast images, particularly in the red spectrum. Spectral composition of the light allows a more detailed view of the vessels and areas with strong blood circulation due to enhanced absorption.

Focused on the essential. Made by **LUXAMED®**.



## CCT Dermatoskop CCT Dermatoscope

<b>C1.616.114</b>	LuxaScope Dermatoskop CCT LED 2.5 V, schwarz LuxaScope Dermatoscope CCT LED 2.5 V, black
<b>C1.616.914</b>	weiß   white
<b>C1.716.114</b>	LuxaScope Dermatoskop CCT LED 2.5 V, schwarz, Kontaktscheibe mit Skalierung LuxaScope Dermatoscope CCT LED 2.5 V, black, contact plate with scale
<b>C1.716.914</b>	weiß   white



### LuxaScope Dermatoskop CCT LED 2.5 V

- innovatives Dermatoskop im Taschenformat
- innovative Beleuchtung: LED-Ring mit 2x5 LEDs in konzentrischer Anordnung für ein randscharfes, homogenes Licht, umschaltbar mit einem Knopfdruck
- abnehmbare Kontaktscheibe zur einfachen Reinigung
- wartungsfrei, da kein Lampenwechsel notwendig
- stufenloser Zoombereich mit 10-facher Vergrößerung für ein verzerrungsfreies Bild
- optimierte Bauform des Kopfes
- Abschaltautomatik nach 3 Minuten
- Lebensdauer LEDs: ca. 100.000 Stunden durch idealen Betrieb mit Konstantstromsteuerung
- Beleuchtungsstärke: ca. 10.000 Lux
- Farbtemperatur: Kreis 1 ca. 3.000 K und Kreis 2 ca. 6.000 K
- 2-Komponenten-Griff (Aluminium/ glasfaserverstärkter Kunststoff), kombinierbar auch mit LuxaScope Auris CCT LED 2.5 V Otoskop-Kopf
- elektronischer ON/OFF Druckschalter
- Stromversorgung: 2 x AAA Alkaline Batterien, inklusive

### LuxaScope Dermatoscope CCT LED 2.5 V

- innovative dermatoscope in pocket size
- innovative illumination: LED-Ring with 2x5 LEDs in concentric structure for a highly detailed image, homogenous light, switchable with one button press
- removable contact plate for easy cleaning
- maintenance-free, because no lamp replacement necessary
- stepless zoom area with 10 x magnification for a distortion-free image
- optimized design of head
- automatic switchoff after 3 minutes
- life expectancy of LEDs: approx. 100.000 hours due to ideal operation by constant current drive
- intensity of illumination: 10.000 Lux
- colour temperature: ring 1 approx. 3.000 K, ring 2 approx. 6.000 K
- two-component-handle (aluminium/fibre-glass reinforced), also combinable with LuxaScope Auris CCT LED 2.5 V otoscope-head
- electronic ON/OFF push-button-switch
- power supply: 2 x AAA Alkaline batteries, inclusive



### LuxaScope Dermatoskop LED 2.5 V

- innovatives Dermatoskop im Taschenformat
- Beleuchtung: LED-Ring mit 6 LEDs in konzentrischer Anordnung für ein randscharfes, homogenes Licht
- wartungsfrei, da kein Lampenwechsel notwendig
- abnehmbare Kontaktscheibe zur einfachen Reinigung
- stufenloser Zoombereich mit 10-facher Vergrößerung für ein verzerrungsfreies Bild
- optimierte Bauform des Kopfes
- dimmbar
- Abschaltautomatik nach 3 Minuten
- Lebensdauer LEDs: ca. 100.000 Stunden durch Konstantstromsteuerung
- Beleuchtungsstärke: 10.000 Lux
- Farbtemperatur: ca. 4.200 K
- 2-Komponenten-Griff (Aluminium/ glasfaserverstärkter Kunststoff), kombinierbar auch mit LuxaScope LED Otoskop- und Ophthalmoskop Kopf
- elektronischer ON/OFF Druckschalter
- Stromversorgung: 2 x AAA Alkaline Batterien, inklusive

<b>C1.416.114</b>	LuxaScope Dermatoskop LED 2.5 V, schwarz LuxaScope Dermatoscope LED 2.5 V, black
<b>C1.416.914</b>	weiß   white
<b>C1.516.114</b>	LuxaScope Dermatoskop LED 2.5 V, schwarz, Kontaktscheibe mit Skalierung LuxaScope Dermatoscope LED 2.5 V, black, contact plate with scale
<b>C1.516.914</b>	weiß   white

### LuxaScope Dermatoscope LED 2.5 V

- innovative dermatoscope in pocket size
- illumination: LED-Ring with 6 LEDs in concentric structure for a highly detailed image, homogenous light
- maintenance-free, because no lamp replacement necessary
- removable contact plate for easy cleaning
- stepless zoom area with 10 x magnification for a distortion-free image
- optimized design of head
- can be dimmed
- automatic switchoff after 3 minutes
- life expectancy of LEDs: approx. 100.000 hours by constant current drive
- intensity of illumination: 10.000 Lux
- colour temperature: approx. 4.200 K
- two-component handle (aluminium/ fibre-glass reinforced), also combinable with LuxaScope LED Otoscope- and Ophthalmoscope head
- electronic ON/OFF push-button-switch
- power supply: 2 x AAA Alkaline batteries, inclusive

COLOUR  
YOUR  
DAY



### LuxaScope Dermatoskop LED 2.5 V

Kontaktscheibe  
**MIT Skala**






C1.516.934	weiß / weißblau	
C1.516.944	weiß / rapsgelb	
C1.516.954	weiß / jadegrün	
C1.516.964	weiß / zartflieder	
C1.516.974	weiß / magenta	

Kontaktscheibe  
**OHNE Skala**






C1.416.934	weiß / weißblau	
C1.416.944	weiß / rapsgelb	
C1.416.954	weiß / jadegrün	
C1.416.964	weiß / zartflieder	
C1.416.974	weiß / magenta	

### LuxaScope Dermatoskop LED 2.5 V

contact plate  
**WITH scale**

C1.516.934	white / ice-blue	
C1.516.944	white / colza yellow	
C1.516.954	white / jade-green	
C1.516.964	white / delicate lilac	
C1.516.974	white / magenta	

contact plate  
**WITHOUT scale**

C1.416.934	white / ice-blue	
C1.416.944	white / colza yellow	
C1.416.954	white / jade-green	
C1.416.964	white / delicate lilac	
C1.416.974	white / magenta	



USB



USB

**3.7 V**



C1.426.114 LuxaScope Dermatoskop LED 3.7 V, schwarz  
LuxaScope Dermatoscope LED 3.7 V, black

C1.426.914 weiß | white

C1.526.114 LuxaScope Dermatoskop LED 3.7 V, schwarz,  
Kontaktscheibe mit Skalierung  
LuxaScope Dermatoscope LED 3.7 V, black,  
contact plate with scale

C1.526.914 weiß | white

### LuxaScope Dermatoskop LED 3.7 V

- innovatives Dermatoskop im Taschenformat
- Beleuchtung: LED-Ring mit 6 LEDs in konzentrischer Anordnung für ein randscharfes, homogenes Licht
- wartungsfrei, da kein Lampenwechsel notwendig
- abnehmbare Kontaktscheibe zur einfachen Reinigung
- stufenloser Zoombereich mit 10-facher Vergrößerung für ein verzerrungsfreies Bild
- optimierte Bauform des Kopfes
- dimmbar
- Abschaltautomatik nach 3 Minuten
- Lebensdauer LEDs: ca. 100.000 Stunden durch Konstantstromsteuerung
- Beleuchtungsstärke: 10.000 Lux
- Farbtemperatur: ca. 4.200 K
- 2-Komponenten-Griff (Aluminium / glasfaserverstärkter Kunststoff), kombinierbar auch mit LuxaScope LED Otoskop- und Ophthalmoskop Kopf
- elektronischer ON/OFF Druckschalter
- Stromversorgung: 1 Lithium-Ion Akku 3.7 V, inklusive
- inkl. Ladegerät mit USB-Stecker (Länderadapter EU/UK/US)

### LuxaScope Dermatoskop LED 3.7 V

- innovative dermatoscope in pocket size
- illumination: LED-Ring with 6 LEDs in concentric structure for a highly detailed image, homogenous light
- maintenance-free, because no lamp replacement necessary
- removable contact plate for easy cleaning
- stepless zoom area with 10 x magnification for a distortion-free image
- optimized design of head
- can be dimmed
- automatic switchoff after 3 minutes
- life expectancy of LEDs: approx. 100.000 hours by constant current drive
- intensity of illumination: 10.000 Lux
- colour temperature: approx. 4.200 K
- two-component handle (aluminium / fibre-glass reinforced), also combinable with LuxaScope LED Otoscope- and Ophthalmoscope head
- electronic ON/OFF push-button-switch
- power supply: 1 lithium-ion rechargeable battery 3.7 V, inclusive
- incl. recharger with USB plug (adapter EU/UK/US)

# Produkte | Products

- 1 Otoskope | Otosscopes
- 2 Ophthalmoskope | Ophthalmoscopes
- 3 Otoskop- und Ophthalmoskop-Diagnostik Sets |  
Otoscope + Ophthalmoscope Diagnostic Sets
- 4 Dermatoskope | Dermatoscopes**
- 5 Diagnostikleuchten | Diagnostic Penlights
- 6 Mechanische Blutdruckmessgeräte |  
Aneroid Sphygmomanometers
- 7 Stethoskope | Stethoscopes
- 8 Reflexhämmer | Reflex Hammers
- 9 Stimmgabeln | Tuning Forks
- 10 KIDS Kollektion | KIDS Collection
- 11 Laryngoskope | Laryngoscopes
- 12 Untersuchungsleuchten | Examination Lamps

**LUXAMED**<sup>®</sup>  
Medizintechnik Made in Germany



LUXAMED GmbH & Co. KG

Daniel-Weil-Straße 3  
89143 Blaubeuren | Germany

T +49 (0) 7344 92905-0  
F +49 (0) 7344 92905-10

info@luxamed.de  
www.luxamed.de

# Dermatoskope

## Dermatoscopes



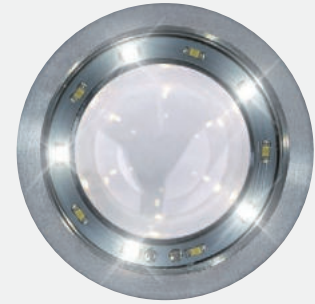
**LUXAMED®**  
Medizintechnik Made in Germany



① LED-RING-TECHNOLOGY



② USB-TECHNOLOGY



③ CCT-TECHNOLOGY

## Das LuxaScope LED Dermatoskop.

Originelle, anmutige Linien und glänzende Aluminium-Akzente machen das LuxaScope LED Dermatoskop zu einem echten Hingucker. Nur hochwertige und innovative Materialien werden zur Fertigung dieses Dermatoskopes ausgewählt. Beste handwerkliche Fertigung verbindet sich mit modernster Technologie. Überzeugendes Beispiel: unsere einzigartige Beleuchtung durch einen innovativen LED-Ring (LED-RING-TECHNOLOGY ①) für ein randscharfes, homogenes Licht und ein verzerrungsfreies Bild. Die LEDs werden über Konstantstrom betrieben. Dies garantiert eine wesentlich längere Lebensdauer. Kein Glühlampenwechsel notwendig.

Das LuxaScope LED Dermatoskop mit integrierter Ladetechnik (USB-TECHNOLOGY ②) ermöglicht einfaches Aufladen an einem Netzteil oder Computer ohne an eine Ladestation gebunden zu sein.

Einen neuen Standard setzt unser LuxaScope CCT LED. Die einzigartige Beleuchtung (CCT Technology ③) mit 2 x 5 LEDs ermöglicht die Untersuchung mit warmweißem sowie kaltweißem Licht. Umschaltbar auf Knopfdruck.

Warmweißes Licht ist vergleichbar mit herkömmlichen Leuchtmitteln wie Glüh-, Gasentladungslampen um eine gewohnte Ausleuchtung zu erhalten. Kaltweißes Licht zur besseren Kontrastdarstellung besonders im rötlichen Bereich des Spektrums. Spektrale Zusammensetzung des Lichts ermöglicht durch verstärkte Absorption eine genauere Darstellung der Gefäße und der stark durchbluteten Areale.

Fokussiert auf das Wesentliche. Made by **LUXAMED®**.

## The LuxaScope LED Dermatoscope.

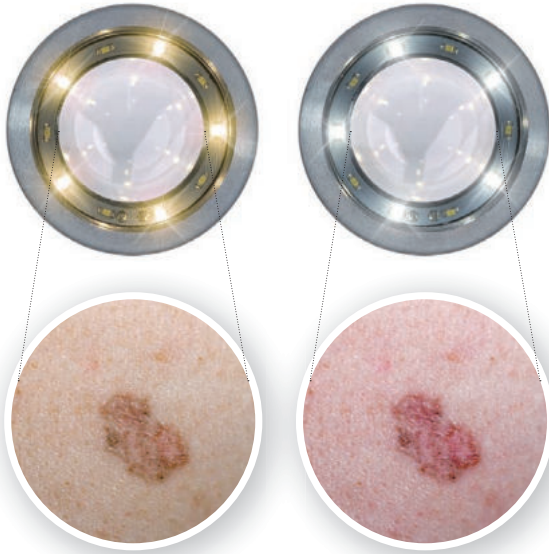
Original, elegant as well as shining aluminium accents make the LuxaScope LED dermatoscope a real eye-catcher. Only the most innovative materials of the highest quality are selected and used for manufacturing this dermatoscope. Best handicraft production is combined with the most modern technology. One convincing example: our unique illumination, an innovative LED-Ring (LED-RING-TECHNOLOGY ①) for a homogenous light and a highly detailed and distortion-free image. The LEDs are driven by a constant current. This guarantees a considerably longer service life. No bulb changes necessary.

The LuxaScope Auris LED with integrated charging technology (USB-TECHNOLOGY ②) enables easy charging at a power supply or a computer without using a charging station.

Our LuxaScope CCT LED makes the difference! The unique illumination (CCT Technology ③) with 2 x 5 LEDs allows the examination with warm white as well as with cold white light. Switchable with one button press.

Warm white light is comparable with conventional lamps as bulbs or gas discharged lamps to ensure usual optimum illumination during examination. Cold white light for more detailed and improved contrast images, particularly in the red spectrum. Spectral composition of the light allows a more detailed view of the vessels and areas with strong blood circulation due to enhanced absorption.

Focused on the essential. Made by **LUXAMED®**.



# CCT Dermatoskop CCT Dermatoscope

**C1.616.114** LuxaScope Dermatoskop CCT LED 2.5 V, schwarz  
LuxaScope Dermatoscope CCT LED 2.5 V, black

**C1.616.914** weiß | white

**C1.716.114** LuxaScope Dermatoskop CCT LED 2.5 V, schwarz, Kontaktscheibe **mit Skalierung**  
LuxaScope Dermatoscope CCT LED 2.5 V, black, contact plate **with scale**

**C1.716.914** weiß | white

**CCT LED**

**2.5 V**



## LuxaScope Dermatoskop CCT LED 2.5 V

- innovatives Dermatoskop im Taschenformat
- innovative Beleuchtung: LED-Ring mit 2x5 LEDs in konzentrischer Anordnung für ein randscharfes, homogenes Licht, umschaltbar mit einem Knopfdruck
- abnehmbare Kontaktscheibe zur einfachen Reinigung
- wartungsfrei, da kein Lampenwechsel notwendig
- stufenloser Zoombereich mit 10-facher Vergrößerung für ein verzerrungsfreies Bild
- optimierte Bauform des Kopfes
- Abschaltautomatik nach 3 Minuten
- Lebensdauer LEDs: ca. 100.000 Stunden durch idealen Betrieb mit Konstantstromsteuerung
- Beleuchtungsstärke: ca. 10.000 Lux
- Farbtemperatur: Kreis 1 ca. 3.000 K und Kreis 2 ca. 6.000 K
- 2-Komponenten-Griff (Aluminium/ glasfaserverstärkter Kunststoff), kombinierbar auch mit LuxaScope Auris CCT LED 2.5 V Otoskop-Kopf
- elektronischer ON/OFF Druckschalter
- Stromversorgung: 2 x AAA Alkaline Batterien, inklusive

## LuxaScope Dermatoscope CCT LED 2.5 V

- innovative dermatoscope in pocket size
- innovative illumination: LED-Ring with 2x5 LEDs in concentric structure for a highly detailed image, homogenous light, switchable with one button press
- removable contact plate for easy cleaning
- maintenance-free, because no lamp replacement necessary
- stepless zoom area with 10 x magnification for a distortion-free image
- optimized design of head
- automatic switchoff after 3 minutes
- life expectancy of LEDs: approx. 100.000 hours due to ideal operation by constant current drive
- intensity of illumination: 10.000 Lux
- colour temperature: ring 1 approx. 3.000 K, ring 2 approx. 6.000 K
- two-component-handle (aluminium/fibre-glass reinforced),
- also combinable with LuxaScope Auris CCT LED 2.5 V otoscope-head
- electronic ON/OFF push-button-switch
- power supply: 2 x AAA Alkaline batteries, inclusive





## LuxaScope Dermatoskop LED 2.5 V

- innovatives Dermatoskop im Taschenformat
- Beleuchtung: LED-Ring mit 6 LEDs in konzentrischer Anordnung für ein randscharfes, homogenes Licht
- wartungsfrei, da kein Lampenwechsel notwendig
- abnehmbare Kontaktscheibe zur einfachen Reinigung
- stufenloser Zoombereich mit 10-facher Vergrößerung für ein verzerrungsfreies Bild
- optimierte Bauform des Kopfes
- dimmbar
- Abschaltautomatik nach 3 Minuten
- Lebensdauer LEDs: ca. 100.000 Stunden durch Konstantstromsteuerung
- Beleuchtungsstärke: 10.000 Lux
- Farbtemperatur: ca. 4.200 K
- 2-Komponenten-Griff (Aluminium / glasfaserverstärkter Kunststoff), kombinierbar auch mit LuxaScope LED Otoskop- und Ophthalmoskop Kopf
- elektronischer ON/OFF Druckschalter
- Stromversorgung: 2 x AAA Alkaline Batterien, inklusive

**C1.416.114** LuxaScope Dermatoskop LED 2.5 V, schwarz

LuxaScope Dermatoscope LED 2.5 V, black

**C1.416.914** weiß | white

**C1.516.114** LuxaScope Dermatoskop LED 2.5 V, schwarz, Kontaktscheibe mit Skalierung

LuxaScope Dermatoscope LED 2.5 V, black, contact plate **with scale**

**C1.516.914** weiß | white

## LuxaScope Dermatoscope LED 2.5 V

- innovative dermatoscope in pocket size
- illumination: LED-Ring with 6 LEDs in concentric structure for a highly detailed image, homogenous light
- maintenance-free, because no lamp replacement necessary
- removable contact plate for easy cleaning
- stepless zoom area with 10 x magnification for a distortion-free image
- optimized design of head
- can be dimmed
- automatic switchoff after 3 minutes
- life expectancy of LEDs: approx. 100.000 hours by constant current drive
- intensity of illumination: 10.000 Lux
- colour temperature: approx. 4.200 K
- two-component handle (aluminium / fibre-glass reinforced), also combinable with LuxaScope LED Otoscope- and Ophthalmoscope head
- electronic ON/OFF push-button-switch
- power supply: 2 x AAA Alkaline batteries, inclusive



## LuxaScope Dermatoskop LED 2.5 V

Kontaktscheibe  
**MIT Skala**



C1.516.934	weiß / weißblau	
C1.516.944	weiß / rapsgelb	
C1.516.954	weiß / jadegrün	
C1.516.964	weiß / zartfliedr	
C1.516.974	weiß / magenta	

Kontaktscheibe  
**OHNE Skala**

C1.416.934	weiß / weißblau	
C1.416.944	weiß / rapsgelb	
C1.416.954	weiß / jadegrün	
C1.416.964	weiß / zartfliedr	
C1.416.974	weiß / magenta	

## LuxaScope Dermatoscope LED 2.5 V

contact plate  
**WITH scale**

C1.516.934	white / ice-blue	
C1.516.944	white / colza yellow	
C1.516.954	white / jade-green	
C1.516.964	white / delicate lilac	
C1.516.974	white / magenta	

contact plate  
**WITHOUT scale**

C1.416.934	white / ice-blue	
C1.416.944	white / colza yellow	
C1.416.954	white / jade-green	
C1.416.964	white / delicate lilac	
C1.416.974	white / magenta	





C1.426.114	LuxaScope Dermatoskop LED 3.7 V, schwarz LuxaScope Dermatoscope LED 3.7 V, black
C1.426.914	weiß   white

C1.526.114	LuxaScope Dermatoskop LED 3.7 V, schwarz, Kontaktscheibe <b>mit Skalierung</b> LuxaScope Dermatoscope LED 3.7 V, black, contact plate <b>with scale</b>
C1.526.914	weiß   white

## LuxaScope Dermatoskop LED 3.7 V

- innovatives Dermatoskop im Taschenformat
- Beleuchtung: LED-Ring mit 6 LEDs in konzentrischer Anordnung für ein randscharfes, homogenes Licht
- wartungsfrei, da kein Lampenwechsel notwendig
- abnehmbare Kontaktscheibe zur einfachen Reinigung
- stufenloser Zoombereich mit 10-facher Vergrößerung für ein verzerrungsfreies Bild
- optimierte Bauform des Kopfes
- dimmbar
- Abschaltautomatik nach 3 Minuten
- Lebensdauer LEDs: ca. 100.000 Stunden durch Konstantstromsteuerung
- Beleuchtungsstärke: 10.000 Lux
- Farbtemperatur: ca. 4.200 K
- 2-Komponenten-Griff (Aluminium / glasfaserverstärkter Kunststoff), kombinierbar auch mit LuxaScope LED Otoskop- und Ophthalmoskop Kopf
- elektronischer ON/OFF Druckschalter
- Stromversorgung: 1 Lithium-Ion Akku 3.7 V, inklusive
- inkl. Ladegerät mit USB-Stecker (Länderadapter EU/UK/US)

## LuxaScope Dermatoskop LED 3.7 V

- innovative dermatoscope in pocket size
- illumination: LED-Ring with 6 LEDs in concentric structure for a highly detailed image, homogenous light
- maintenance-free, because no lamp replacement necessary
- removable contact plate for easy cleaning
- stepless zoom area with 10 x magnification for a distortion-free image
- optimized design of head
- can be dimmed
- automatic switchoff after 3 minutes
- life expectancy of LEDs: approx. 100.000 hours by constant current drive
- intensity of illumination: 10.000 Lux
- colour temperature: approx. 4.200 K
- two-component handle (aluminium / fibre-glass reinforced), also combinable with LuxaScope LED Otoscope- and Ophthalmoscope head
- electronic ON/OFF push-button-switch
- power supply: 1 lithium-ion rechargeable battery 3.7 V, inclusive
- incl. recharger with USB plug (adapter EU/UK/US)

# Produkte | Products

- 1 Otoskope | Otoscopies
- 2 Ophthalmoskope | Ophthalmoscopes
- 3 Otoskop- und Ophthalmoskop-Diagnostik Sets |  
Otoscope + Ophthalmoscope Diagnostic Sets
- 4 Dermatосkope | Dermatoscopes**
- 5 Diagnostikleuchten | Diagnostic Penlights
- 6 Mechanische Blutdruckmessgeräte |  
Aneroid Sphygmomanometers
- 7 Stethoskope | Stethoscopes
- 8 Reflexhämmer | Reflex Hammers
- 9 Stimmgabeln | Tuning Forks
- 10 KIDS Kollektion | KIDS Collection
- 11 Laryngoskope | Laryngoscopes
- 12 Untersuchungsleuchten | Examination Lamps

# LUXAMED®

Medizintechnik Made in Germany



LUXAMED GmbH & Co. KG

Daniel-Weil-Straße 3  
89143 Blaubeuren | Germany

T +49 (0) 7344 92905-0  
F +49 (0) 7344 92905-10

info@luxamed.de  
www.luxamed.de